



Herzlich Willkommen in der Fähre!



Die Fähre



## Schön, dass wir Sie heute im Wohnhaus Elbfähre & Flex-Appart begrüßen dürfen!

Wir informieren Sie heute gerne über:

- unser Konzept
- unsere Angebote
- unsere Räumlichkeiten
- die Beantragung der Leistung
- Aufnahmeprozess

Am Ende lernen Sie unsere Häuser bei einem kleinen Rundgang kennen.



# Die Fähre e.V.

Begleitung für Menschen in einer psychischen Krise seit über 50 Jahren!



## ASP Die Fähre

– ambulantes **Betreuungsangebot**

- St. Georg & Süd
- Betreuung in der eigenen Wohnung
- Betreuung in einer Wohngemeinschaft
- Begegnungsstätten Böckmannstraße und Amalienstraße (Beratung und Treffpunkt)

## Wohnhäuser Elbfähre & Flex-Appart

- **Besondere Wohnform/ stationäres Wohnangebot**
- Heimfeld
- Betreuung in der eigenen Wohnung oder in einer Wohngemeinschaft
- Ansprechpartner\*in Tag und Nacht vor Ort
- Bezugsbetreuung und Hilfeplanung



# Die Fähre e.V.



**Mitte\***  
Das inklusive Stadtteilmagazin  
aus und für die neue Mitte Altona

## TaK – Teilnahme am arbeitsmarktweltlichen Kontext

- niedrigschwelliges Angebot der Sozialen Teilhabe
- Jobcoaching, Einzel- und Gruppenangebote & Entwicklung beruflicher Perspektive
- Mitarbeit Café Rennkoppel und/ oder Stadtteilmagazin Mitte\*

## Kurs B in Altona

- eine anerkannte Alternative zur WfbM und eine 24-monatige Rehabilitation, in der Sie sich langsam ans Arbeitsleben herantasten können

- Qualifizierung & Praxiserfahrung in 3 Bereichen:

**Gastronomie**

**Büromanagement & Projektmanagement**

**Alltagsbegleitung**

- Reflektion und Austausch mit den Teilnehmer\*innen





# Wohnhäuser in Heimfeld

## Flex Appart

- 26 stationäre Einzelappartements
- 4 ambulant betreute Appartements
- 5 barrierefreie Appartements & 2 rollstuhlgerechte Appartements



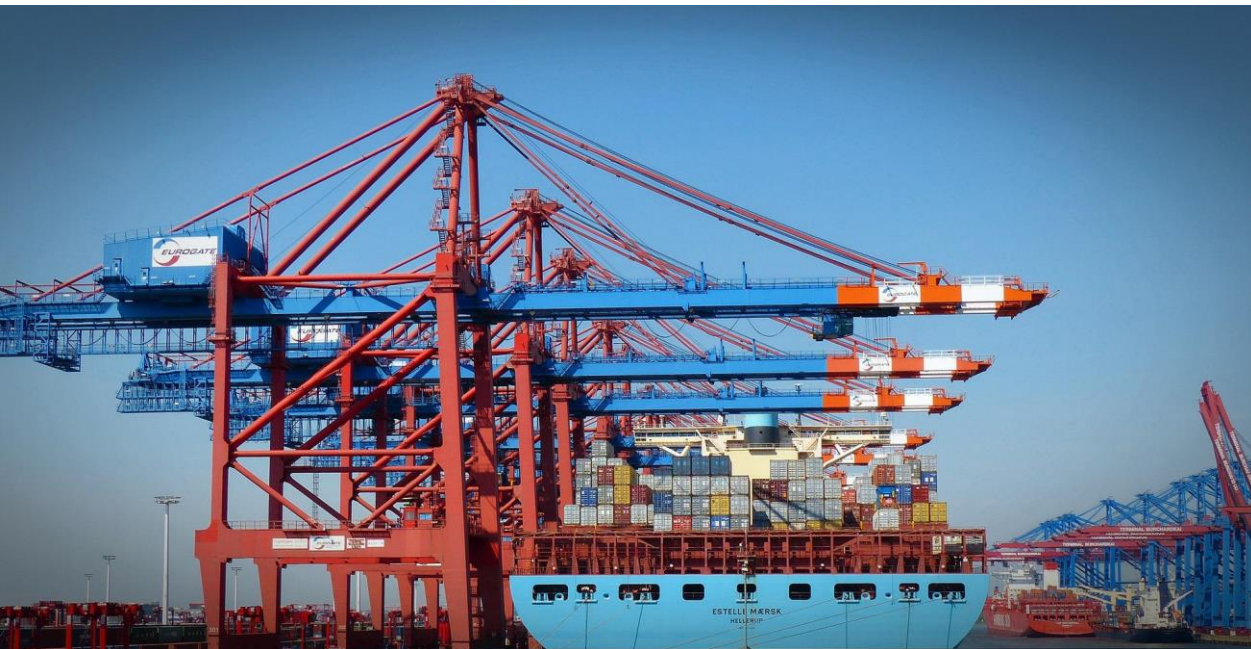
## Wohnhaus Elbfähre

- 10 stationäre Einzelappartements
- 15 Zimmer in 3 WG's
- Gesprächs-, Gruppen-, und Aufenthaltsräume



Die Fähre

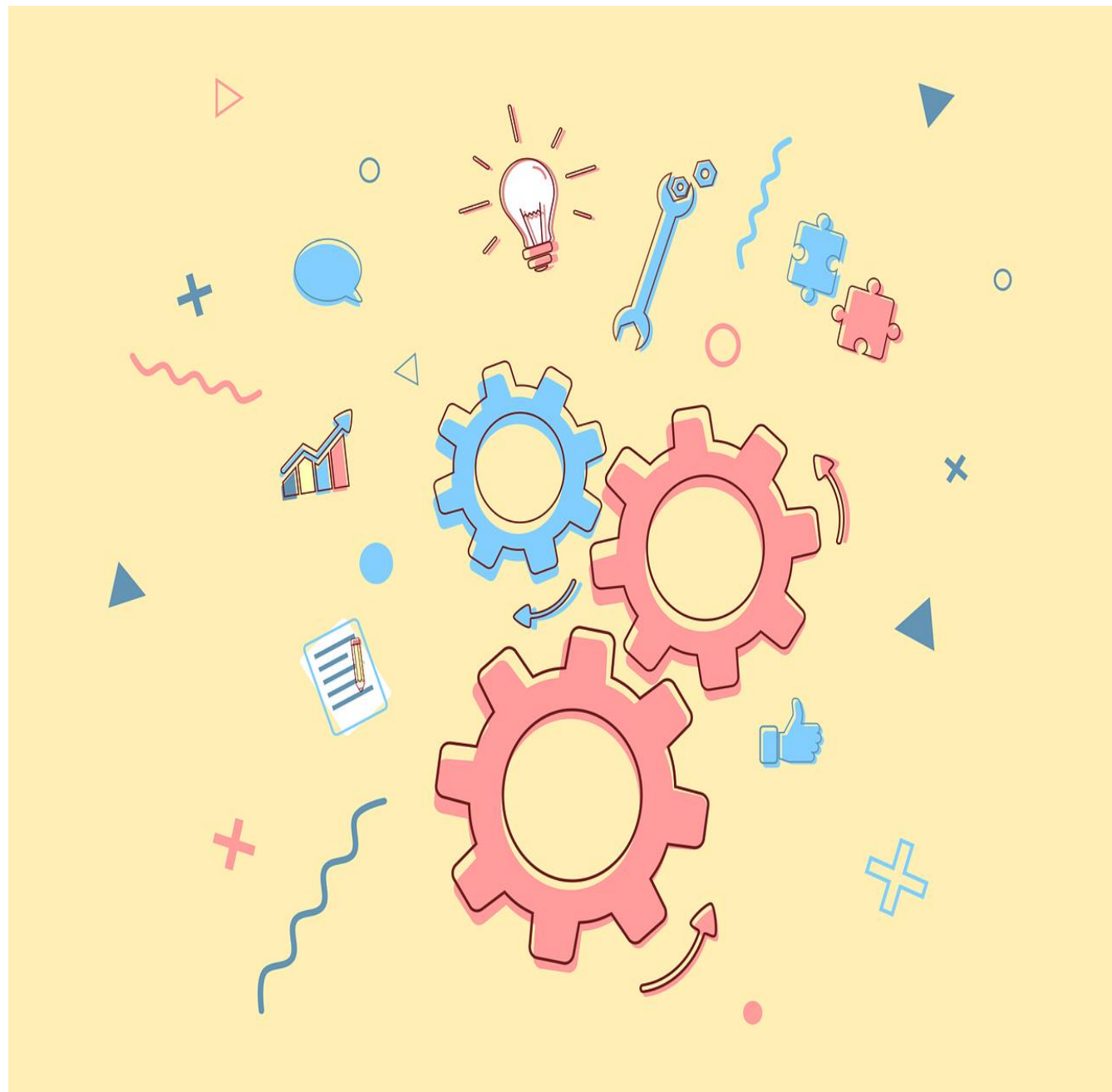
# Unser Konzept



- Übergangswohnhaus (Dauer der Maßnahme: durchschnittlich 3 Jahre)
- Bezugsbetreuer\*innen-System
- Förderung der sozialen Kompetenzen durch individuelle Arbeits-, Freizeit-, und edukative Angebote
- Wiedererlangung & Erhalt der Selbstwirksamkeit durch Strategienentwicklung im geschützten Rahmen
- Psychosoziale, klient\*innen-zentrierte Betreuung
- Hilfe zur Selbsthilfe und Empowerment im Fokus
- Erprobung der Leistungsfähigkeit & Strukturangebot durch Arbeits- und Interessengruppen
- Sozialraumorientierung, Angebote für Menschen aus dem Wohnhaus und der Umgebung

# Unsere Angebote

- Einzelgespräche
- Gruppengespräche
- Gruppen- und Freizeitangebote
- Bereitschaftsdienst am Wochenende und in der Nacht
- Präsenzdienst
- Mittagessen
- Abend- und Spielerunde
- Wochenend-Frühstück
- Verwaltung und Ausgabe der Medikamente





# Unsere Gruppen

## Kompetenzgruppen

- Haus- und Gartengruppe
- Kunstgruppe
- Küchengruppe
- Gruppe „Café Rennkoppel“



## Interessengruppen

- Phönixklasse
- Hallensport (Fußball, Basketball)
- Tischtennis
- Walking
- Spaziergruppe
- Handarbeitsgruppe
- Schwimmgruppe
- Ausflugsgruppe
- Kickergruppe





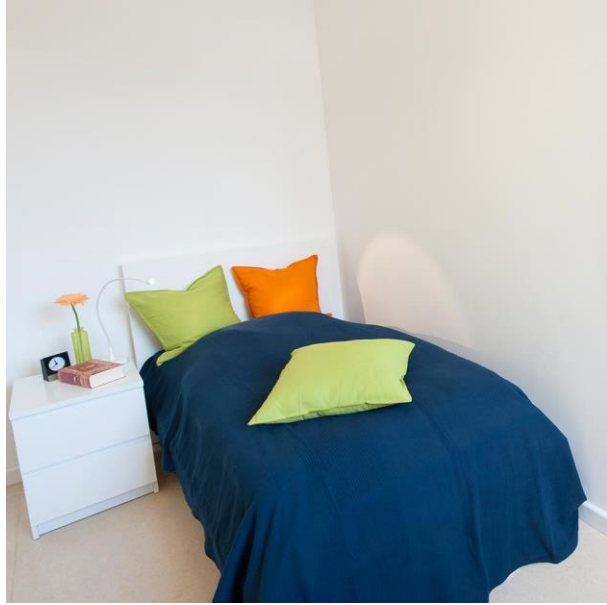
Zeiten	Montag	Dienstag	Mittwoch	Donnerstag	Freitag	Samstag	Sonntag
Bis 8:45 Uhr	Nachtpräsenz	Nachtpräsenz	Nachtpräsenz	Nachtpräsenz	Nachtpräsenz	Nachtpräsenz	
08:45	Wecken*	Wecken	Wecken	Wecken	Wecken		
09:00	Übergabe bis 09:30	Übergabe bis 09:30	Übergabe bis 09:30	Übergabe bis 09:30	Übergabe bis 09:30		
09:30-09:45	Medikamenten-Ausgabe*	Medikamenten-Ausgabe	Medikamenten-Ausgabe	Medikamenten-Ausgabe	Medikamenten-Ausgabe	Medikamenten-Ausgabe 9:15-11:00	
Ab 09:45 Uhr	Haus- und Gartengruppe, Kunstgruppe, Küchengruppe bis 12:30	Haus- und Gartengruppe, Kunstgruppe, Küchengruppe bis 12:30	Haus- und Gartengruppe, Kunstgruppe, Küchengruppe bis 12:30	Haus- und Gartengruppe, Kunstgruppe, Küchengruppe bis 12:30	Haus- und Gartengruppe, Kunstgruppe, Küchengruppe bis 12:30 Uhr		
10:00			Wege in Arbeit (momentan via Zoom und LearningView)				
12:30-13:00	Mittagstisch/Mittagspause; Medikamenten-Ausgabe	Mittagstisch/Mittagspause; Medikamenten-Ausgabe	Mittagstisch/Mittagspause; Medikamenten-Ausgabe	Mittagstisch/Mittagspause; Medikamenten-Ausgabe	Mittagstisch/Mittagspause; Medikamenten-Ausgabe	Medikamenten-Ausgabe	
Ab 13:00 Uhr	Übergabe bis 13:30 Uhr	Übergabe bis 13:30 Uhr	Übergabe bis 13:30 Uhr	Übergabe bis 13:30 Uhr	Übergabe bis 13:30 Uhr		
			13-15Uhr Spaziergruppe				
Ab 14:00 Uhr	14-16Uhr Handarbeitsgruppe		14-15Uhr nordic walking				
Ab 15:00 Uhr		15:30-17Uhr Tischtennis		15:30-17Uhr Tischtennis			
Ab 16:00 Uhr	16:30- 18:00Uhr Badminton - pausiert	16-18Uhr Phönixklasse			Kunstgruppe 16-18 Uhr		
	16:30-20:00Uhr Schwimmgruppe		17-18Uhr Kickern			17-19Uhr Fußball/Basketball im Wechsel	
18:00-19:00	Spielerunde	Spielerunde	Spielerunde	Spielerunde	Spielerunde	Medikamenten-Ausgabe	
19:00-19:15	Übergabe	Übergabe	Übergabe	Übergabe	Übergabe	19:15-19:45	
19:30-19:45	Medikamenten-Ausgabe	Medikamenten-Ausgabe	Medikamenten-Ausgabe	Medikamenten-Ausgabe	Medikamenten-Ausgabe	Nachtpräsenz	
20:00 - 0:00	Nachtpräsenz	Nachtpräsenz	Nachtpräsenz	Nachtpräsenz	Nachtpräsenz		

# Unsere Räume

- 36 Appartements & 15 Zimmer in 3WGs
- Kunstraum
- Musikkeller
- Trainingsküche
- Wintergarten
- Sportraum
- Boxecke
- Konferenzgesprächsräume
- Büroräume
- Foyer
- Innenhof
- Café Rennkoppel
- Dachterrasse
- Waschkeller











# Beantragung der Leistungen

Bild von [Ro Ma](#) auf [Pixabay](#)

## Fachamt für Eingliederungshilfe

### Formloser Antrag auf Eingliederungshilfe (für Besondere Wohnform!)

- es wird geprüft, ob Sie zum Personenkreis gehören
- ggf. Gespräch beim medizinischen Dienst im Fachamt für Eingliederungshilfe
- WICHTIG: Formular zur Entbindung der Schweigepflicht sofort ausfüllen
- für außerhamburgische Klient\*innen ggf. anderes Vorgehen

## Fachamt für Eingliederungshilfe

### Gespräch mit dem Fachamt

- Feststellung des Unterstützungsbedarfs
- Besprechen der notwendigen Hilfen
- Einrichtung nennen, in der Sie betreut werden möchten
- Weiterreichen der Bescheidkopie an uns

## Grundsicherungsamt

- Schriftlicher Bescheid vom Grundsicherungsamt



# Aufnahme

## Aufnahmekriterien

- Aussicht auf Maßnahmeerfolg
- Passung
- Dringlichkeit
- Kontakthalten (ca. alle 3 Monate)

## Ausschlusskriterien

- Alter (unter 18, über 55)
- Drogen-/Alkoholkonsum
- Selbst- und/ oder Fremdgefährdung
- Essstörungen

### Informieren

- sich auf Webseite/  
telefonisch informieren/  
Infoveranstaltung

### Bewerben

- Motivationsschreiben,  
Berichte, Kontaktdaten  
etc.

### 1. Aufnahmegespräch

- Kennenlernen

### 2. Aufnahmegespräch

- 2. Kennenlernen  
- letzte Fragen klären

### Zusage/ Absage

- bei Zusage: auf Warteliste  
- vor Einzug 3. AG



# Aufnahme- die Bewerbung

## Bitte bei uns einreichen:

- Motivationsschreiben
- Aktueller Arztbericht, psychiatrisches Gutachten oder Sozialer Verlaufsbericht
- Gerne ein Foto
- Bestätigung über die Kostenübernahme (wenn vorhanden)
- Kontaktdatenzettel

**WICHTIG:**  
Kontaktdaten,  
Telefonnummer und  
vollen Namen mit  
angeben!



B

# Vielen Dank! Gibt es noch Fragen?



Die Fähre